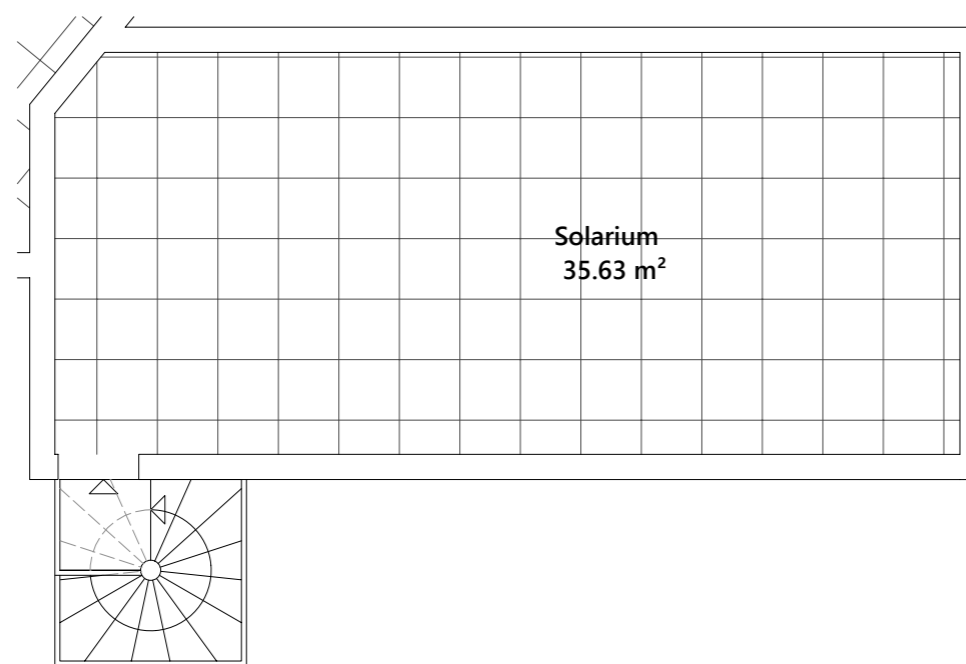


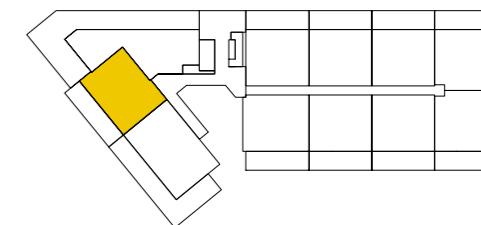
Vivienda



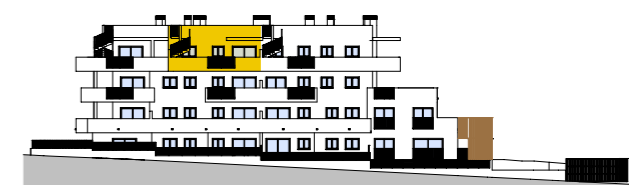
Solario

Vivienda 3B

Superficie útil interior	56,60 m ²
Superficie útil exterior	56,13 m ²
Total superficie útil	112,73 m²
Superficie útil de vivienda s/D J.A. 218/2005	62,26 m ²
Superficie construida interior + z.c.	80,05 m ²
Superficie construida terrazas	63,92 m ²
Total superficie construida + z.c.	143,97 m²
Sup. constr. de vivienda c.c. s/D J.A. 218/2005 + z.c.	86,68 m ²



Planta segunda



Alzado

